



# リソースナースニュースレター

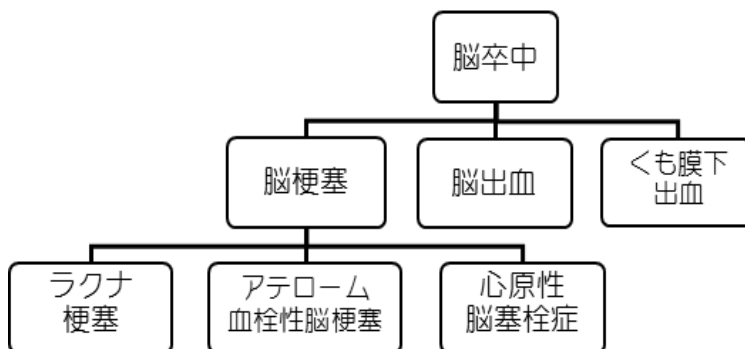
2017年10月 リソースナース会

今月は脳卒中リハビリテーション看護認定看護師 中村が担当します。

## 脳卒中は早期対応と予防が重要です

脳卒中は脳の血管が詰まったり、破れたりして、その先の細胞に栄養が届かなくなり、細胞が死んでしまうために、場合によっては麻痺など生活に様々な障害をきたす病気です。発症後、できるだけ早く受診することが重要です。

### 脳卒中の分類



高齢者の増加に伴い生活習慣病を持っていると脳卒中のリスクが高くなります。

### 脳卒中前触れの症状

- ・ 顔の片側が下がる、ゆがむ
- ・ 片腕に力が入らない
- ・ 呂律が回らない、言葉が出ない
- ・ 激しい頭痛



症状に気づいたら、すぐに**受診**

すれば治療の幅が広がります

### 脳卒中の原因

- ・ 高血圧
- ・ 糖尿病
- ・ 脂質異常
- ・ 心房細動
- ・ 喫煙
- ・ 飲酒

### 脳卒中を予防するには

- ・ まずは塩分制限を心がけましょう
- ・ 薬を自己判断で中止しない
- ・ 前触れの症状を見逃さないことが重症化を防ぎます



**生活習慣病の予防と病気のコントロール**が重要になります

2回/月、木曜日に活動日を設けています。  
脳卒中看護で困っている時は、ご相談ください。  
一緒に看護したいと思います。



連絡先 6階北病棟 内線 2564 中村瑞恵

来月は救急看護認定看護師が担当します！

よろしくお願いします！

